

# Prüfmittelmanagement-System Consic PMM

Consic

Der Prüfmittelüberwachung kommt im Rahmen des Qualitätsmanagements eine wichtige Bedeutung zu. Für den Nachweis der Qualitätsforderungen ist eine Vermessung der Produktmerkmale unabdingbar.

Um wiederum sicherzustellen, dass die durchgeführten Messungen auch die richtigen Ergebnisse liefern, müssen die eingesetzten Prüfmittel in angemessenen Abständen überwacht werden.

Damit leistet eine konsequente Überwachung Ihrer Prüfmittel einen wichtigen Beitrag zur Vermeidung hoher Folgekosten z.B. durch Rückruf von Produkten.

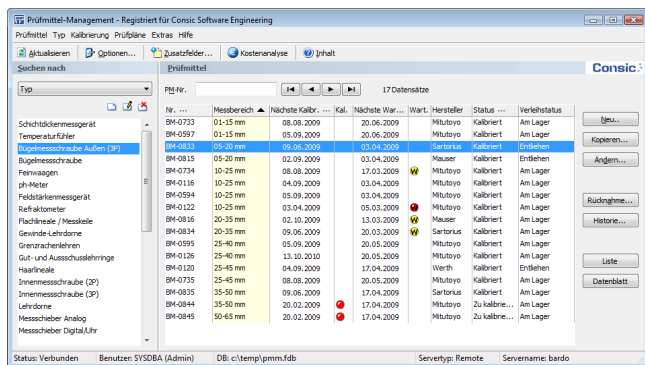
Consic PMM unterstützt Sie bei sämtlichen Aufgaben im Zusammenhang mit einer Prüfmittelüberwachung gemäß DIN EN ISO 9001:2000

## Die Vorteile auf einen Blick

- Einsetzbar zur Überwachung von Kalibrierung, Wartung und Funktionskontrolle beliebiger Prüfmittel
- Automatische Terminüberwachung
- Dokumentenmanagement
- Lückenlose Änderungshistorie
- Speichermöglichkeit für Bilder
- Flexible Prüfplanerstellung
- Komfortable Bedienbarkeit
- Netzwerkfähig durch leistungsfähige SQL-Datenbank

## Was ist Consic PMM?

Consic PMM ist ein Prüfmittelmanagement-System für Windows. Es erfüllt die Anforderungen an ein ISO 9001-konformes Prüfmittelmanagement unter einer effizienten Bedienungsoberfläche.



## Aktive Terminüberwachung

Kernfunktionalität jeder normgerechten Prüfmittelüberwachung ist die Sicherstellung und Nachweisbarkeit der Einsatzfähigkeit eines Prüfmittels.

Consic PMM unterstützt Sie dabei auf vielfältige Weise. Abgelaufene Prüfintervalle lassen sich durch eine frei definierbare Vorwarnzeit effektiv vermeiden.

Prüfmittel, deren Prüftermin sich innerhalb der Vorwarnzeit befindet, erkennen Sie auf den ersten Blick im Hauptbildschirm durch eine grafische Markierung. Durch die rechtzeitige Vorankündigung werden Sie zudem bei der Terminplanung unterstützt.

## Neu: Frei definierbare Zusatzfelder

Jedes Unternehmen stellt unterschiedliche Anforderungen an sein Datenmodell. Dem Wunsch nach individueller Anpassung und Erweiterungsmöglichkeit wurde durch die Möglichkeit, den Stammdatensatz um beliebige Zusatzfelder zu erweitern, Rechnung getragen.

## Dokumentenmanagement

Consic PMM erlaubt die Einbindung beliebiger Dokumente wie z.B. Bilder, Zeichnungen, Handbücher, Zertifikate usw.

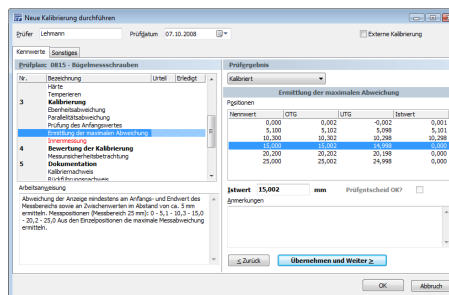
Somit lassen sich sämtliche zugehörigen Dokumente auf einen Klick anzeigen und bearbeiten.

## Neu: Wartung, Funktionskontrolle

Zusätzlich zur Erfassung von Kalibrierungen können Sie Consic PMM nun auch zur Überwachung von Wartungen und Funktionskontrollen einsetzen, jeweils mit eigenständigem Prüfplan und Prüfintervall.

## Prüfplanung

Standardprüfpläne für Bügelmessschrauben und Messschieber in Anlehnung an VDI/VDE/DGQ 2618 sind bereits integriert. Für spezifische Anforderungen lassen sich die Prüfpläne jedoch völlig frei definieren. Dazu stehen numerische, attributive und alphanumerische Prüfmerkmale zur Verfügung.



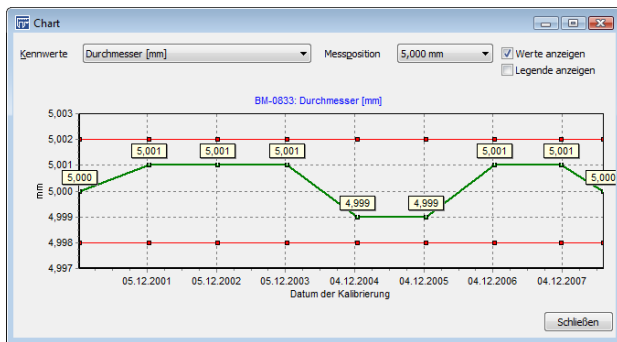
Zu jeder Kalibrierung erstellt Consic PMM ein detailliertes Prüfprotokoll, das ausgedruckt oder z. B. als PDF-Datei abgespeichert werden kann.

## Weitere Funktionen

- Vollständige Dokumentation der Änderungshistorie eines Prüfmittels
- Benutzerverwaltung und Vergabe unterschiedlicher Zugriffsrechte
- Suchen von Prüfmitteln nach verschiedenen Kriterien.
- Zu jedem Prüfmittel kann ein Bild gespeichert werden
- Zuverlässige Überwachung: Regelmäßige Überprüfung des Datenbestands auf zu kalibrierende Prüfmittel
- Automatische Berechnung des nächsten Kalibriertermins.
- Vielfältige Exportmöglichkeiten, u. a. XML, PDF, MS Excel
- Drucken von Prüfmittel-Listen nach verschiedenen Kriterien. Alle Ausdrucke können auch als PDF-Datei erzeugt werden.
- u. v. m.

## Auswertungen

Die Lage numerischer Kennwerte relativ zu ihren Fehlergrenzen kann grafisch dargestellt werden. Ebenso die zeitliche Veränderung eines Kennwerts über die gesamte Einsatzdauer eines Prüfmittels.



## Zertifizierte Ergonomie

Schulung und Einarbeitungsphase komplexer Softwaresysteme sind oft aufwendig und teuer. Consic PMM bietet eine komfortable Bedienung, die sich an aktuellen Standards orientiert. Dies wird durch die Zertifizierung von Consic PMM nach der Ergonomie Norm ISO 9241 bestätigt.

## Branchenübergreifend einsetzbar

Consic PMM wird in den unterschiedlichsten Branchen erfolgreich eingesetzt. Unsere Kunden kommen u. A. aus den Bereichen

- Automobilzulieferer
- Maschinenbau
- Chemie, Pharma, Medizin
- Nahrungsmittel
- Textil
- Elektronik, Halbleiter

## Netzwerkfähigkeit

Consic PMM ist problemlos skalierbar. Vom Einzelplatzsystem bis zur voll ausgebauten Netzwerklösung sind alle Zwischenstufen realisierbar.

Durch den Einsatz modernster Softwaretechnologie steht einer Verwendung der Prüfmitteldaten in einem Web-Frontend nichts im Wege. Greifen Sie auf Ihre Daten einfach über einen Browser von überall aus Ihrem Intranet zu. Sprechen Sie mit uns.

## Stichwort Sicherheit

Um die Daten vor unbefugtem Zugriff zu schützen, enthält die Netzwerkvariante von Consic PMM ein zweistufiges Benutzerrechte-System. In der unteren Stufe können die Daten zwar gelesen werden, sind aber gegen Änderung und Löschung geschützt. Nur Anwender aus der Administratorengruppe haben vollen (Schreib-) Zugriff auf alle Daten. Unabhängig hiervon werden sämtliche Änderungen an den Daten manipulationssicher aufgezeichnet.

## Zwei Ausbaustufen

- **Standard Edition** für Betriebe, die ihre Prüfmittel von externen Dienstleistern kalibrieren lassen.
- **Extended Edition** für Betriebe, die die Kalibrierung ihrer Prüfmittel selbst durchführen.

## Einfache Installation und Administrierbarkeit

Ein wesentlicher Gesichtspunkt bei der Entwicklung von Consic PMM war eine einfache Handhabbarkeit bei der Einrichtung. Die Installation gestaltet sich äußerst einfach und ist mit wenigen Handgriffen erledigt.

## Consic bietet noch mehr

- Übernahme der Daten aus Ihrem bisherigen System
- Vollständige Ortsunabhängigkeit durch Datenbank-Hosting über Internet
- Realisierung von Schnittstellen zwischen PMM-System und Kalibrier-Geräten/Dienstleistern
- Integration in ein bestehendes CAQ-Umfeld
- Realisierung von Schnittstellen zu Materialwirtschaftssystemen
- Realisierung von Intra- und Internet-Frontends

## Systemvoraussetzungen

Consic PMM läuft auf allen aktuellen Windows-Plattformen ab Windows 98 SE (Windows 98 SE, Windows ME, Windows 2000, Windows XP, Win 2003, Vista, Win 7).

Als Datenbank-Server sind Windows NT 4, Windows 2000, Windows XP, Windows 2003 oder Linux-Systeme einsetzbar.

## Rufen Sie uns an!

Haben Sie Fragen? Nehmen Sie Kontakt mit uns auf: rufen Sie uns an oder schreiben Sie uns eine E-Mail!

Consic Software Engineering  
Lustnauer Straße 18  
D-72127 Kusterdingen

Telefon +49 (0) 70 71 / 2 53 60 18

Telefax +49 (0) 70 71 / 2 53 60 17

E-Mail [pmm@consic.de](mailto:pmm@consic.de)

[www.consic.de/pmm](http://www.consic.de/pmm)